

## 保守サービスの確認方法

### 保守サービスの確認はなぜ必要なのですか？

全てのローターバツハ製品には、TRACE32 PowerView 完全版ソフトウェアおよび 12 か月のソフトウェア保証が付属しています。ソフトウェアのオリジナルバージョンは無期限でご使用になれます。付属の初年度ソフトウェア保証により、ユーザの皆様は購入日から 12 か月間、最新版のソフトウェアバージョンへ更新することができます。当保証期間中は保守ライセンスキーは不要です。12 か月の保証期間の終了後、TRACE32 ソフトウェアの更新を行うには、保守ライセンスキーが必要になります。

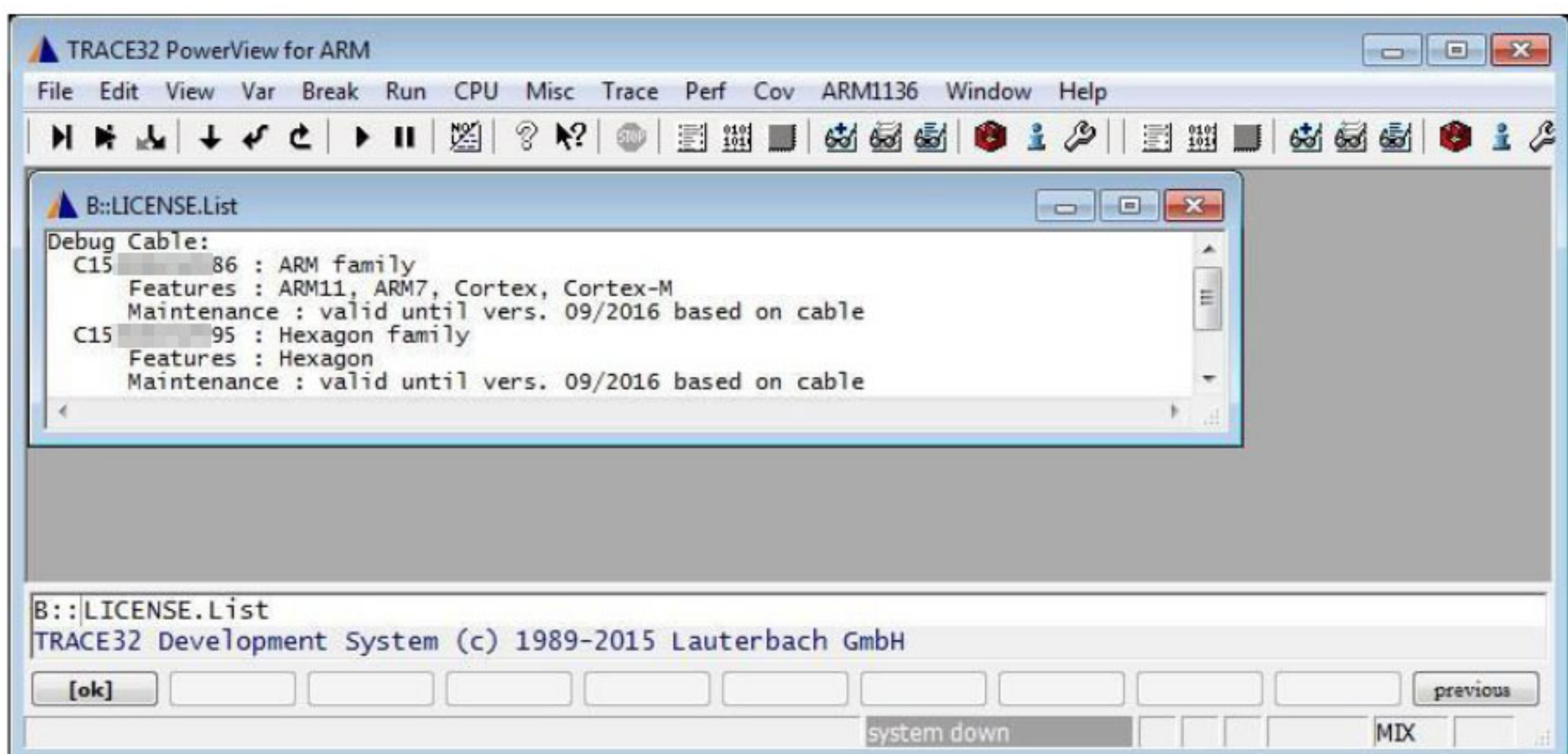
現在の保守ライセンスの有効期限を確認したい場合、購入された製品のシリアル番号を入力してください。11 桁のシリアル番号には、デバイス識別子が含まれています。

例) C13■■■■■■■■02

デバイス識別子	
C	TRACE32 ICD
T	TRACE32 全ツールの試用版ライセンス
L	Floating license フローティングライセンス

### 製品のシリアル番号はどのように確認できますか？

TRACE32 PowerView ソフトウェアが起動されている場合、コマンド「LICENSE.List」を実行すると、以下のようにシリアル番号を確認することができます。



TRACE32 PowerView ソフトウェアが起動されていない場合、シリアル番号を製品ラベルで確認することができます。入力するシリアル番号がデバッグケーブル、Nexus アダプタ、CombiProbe、または μTRACE のものであることをご確認ください。（基本モジュールにはライセンスが付与されていません。）



ご利用の製品が複数のアーキテクチャライセンスを有する場合、各アーキテクチャのシリアル番号はそれぞれ保守ライセンスを有します。新たに保守ライセンスキーを入手する際は、アーキテクチャの異なるプロセッサのマルチコアデバッグをご希望の場合、関連するソフトウェア全ての保守ライセンスが有効であることを確認してください。

フローティングライセンスの場合は、最新のライセンスファイル(.lic)、または RML ウェブサーバの「Status」メニューから保守ライセンスキーを取得することができます。「フロントエンド」のフローティングライセンスのシリアル番号であることをご確認ください。

License pool status

Product	Pool	Ver	Expires	count	soft lim	inuse	res	timeout	share	transactions	Show License Usage
t32.frontend.arc	1	2014.02	permanent	Token	0	0	0	4800	None	0	usage...
t32.i13...97.maint	2	2014.02	permanent	1	1	0	0	4800	None	103	usage...
t32.multicore.all	3	2014.12	permanent	Token	0	0	0	4800	None	0	usage...
t32.i13...3.maint	4	2014.12	permanent	1	1	0	0	4800	None	1	usage...
t32.frontend.arm	5	2015.03	permanent	Token	0	0	0	4800	None	1	usage...
t32.i14...19.maint	6	2015.03	permanent	5	5	1	0	4800	None	1304	usage...
t32.frontend.x86	7	2015.03	permanent	Token	0	0	0	4800	None	0	usage...
t32.i14...20.maint	8	2015.03	permanent	3	3	0	0	4800	None	117	usage...

## 保守サービス確認結果はどのように表示されますか？

1 製品に複数のシリアル番号があることもあります。1 つのシリアル番号とソフトウェアバージョン（様式：YYYY.MM）を照合すると以下のようなケースがあります。

- 入力したソフトウェアバージョンが全て保守サービス有効期限内である場合

License Serial Number:  Maintenance check  
Software version:

Information about all serials in your Lauterbach hardware  
C13-32: Valid until software version 2015.07  
C13-35: Valid until software version 2015.07

- 入力したソフトウェアバージョンの保守サービスが無効となっている場合（赤表示）

License Serial Number:  Maintenance check  
Software version:

Information about all serials in your Lauterbach hardware  
C10-46: Valid until software version 2011.08  
C10-46 expired for software version 2015.05!  
C10-47: Valid until software version 2011.08  
C10-47 expired for software version 2015.05!

- 有効期限内と無効のものがある場合(赤表示)

License Serial Number:  Maintenance check  
Software version:

Information about all serials in your Lauterbach hardware  
C13-02: Valid until software version 2016.09  
C14-44: Valid until software version 2015.02  
C14-44 expired for software version 2015.05!

- シリアル番号が間違っている場合、保守サービス確認でエラーが表示されます。

License Serial Number:  Maintenance check  
Software version:

Information about all serials in your Lauterbach hardware  
C99920117539 maintenance check failed  
Please enter the serial number of a DEBUG CABLE,  
NEXUS ADAPTER, COMBIPROBE or uTRACE